

7月号(第47号)発行!

# 介護 満載! まごのて村 YOU 便

## 介護

に関すること

ぜひ、私たちにご相談ください。

お電話 (0869)

22-5321

まごのて村 YOU 便

第47号(H22.7)

発行: 株式会社 MaCO

責任者: 中川浩彰(村長)

株式会社 MaCO(マコ)

〈事業内容〉

### ■ デイサービス

- ①「つぶ庵」(15名/日)
- ②「こし庵」(12名/日)
- ③ 民家型「麻姑のや鶴海」(13名/日)

### ■ ケアプラン・申請代行

まごのて村「介護の窓口」

「まごのて村 YOU 便」設置場所(順不同・敬称略)入江百貨店 敷島堂・畠山製菓・BASIC・紅葉一文字・中條歯科・ASAH・天狗岡本薬局・おかもと・はっとり医院 なかしま歯科・みどりカメラ・おさふねクリニック・せとうち眼科・もろおかクリニック・カフェショコラ・モリストアー・OG 技研 邑久工場・ヘアースタジオオオタ・瀬内市商工会・おおく・ダイヤクリーニング・オアシスジャパン・敷島や

ホームページもみてね

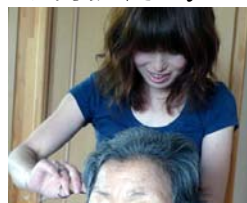
<http://www.maco.vc>



## デイサービス無料体験利用をどうぞ〜♪

「まごのて村」には毎月ボランティアさんが来られます。

こんにちは〜♪ 村長の中川です。「まごのて村」、「麻姑のや鶴海」には毎月毎月いろんなボランティアさんが来てくださいます。例えば美容師さん♪



大正琴グループの「二胡」さんも恒例。



海野流 銭太鼓さんも。



「麻姑のや鶴海」でも地元の大正琴のグループの方が演奏に来てくださり、懐かしの歌をみんなで口ずさみました♪



MaCO グループでは、いつでもボランティアさんを募集しております。気兼ねなくお電話ください。宜しくお願いします。

## まごのて村の転ばぬ先の杖(認知症編⑪)

(先号より)

### 【認知症の方との接し方】

#### (2) 認知症の方の行動と対応方法

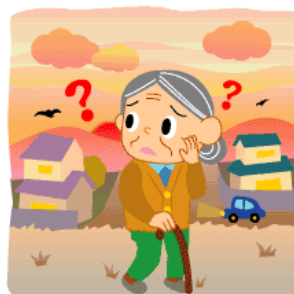
##### 〈物盗られ妄想〉

自分がしまい忘れたものを「盗まれた」と言い張る場合がよく見られます。毎日介護していて「あんたが盗んだ」と言われれば、傷つきますが、これも認知症ゆえの妄想と受け止め、否定しないで、一緒に探してあげましょう。また、時間に余裕がないときは代わりのものを用意して渡すなどの工夫もしてみましょう。

##### 〈徘徊〉

当てもなく歩き回った末に行方不明になることもある徘徊

徊ですが、本人には何らかの目的があります。外出したいという気持ちを押さえるのは逆効果です。外に出そよになったら「後で一緒に行きましょう」とか、「お茶を飲んでから行きましょう」と、外出したい気持ちを受けとめてあげましょう。それでも落ち着かない場合は一緒に出かけ、落ち着いたところで家に連れ帰ります。万一、行方がわからなく



なったときの用心に衣類などに住所、名前、電話番号を記した名札を付けておきましょう。また、近所の方に事情を伝え、万一、徘徊していたら連絡もしくは保護してもらえるように頼んでおきます。

##### 〈夕方症候群〉

夕方になると、落ち着かなくなり「家に帰る」と言い出すことがあります。認知症の高齢者にとって日暮れ時は不安感が増すので、「後で送って行きますから待っていて下さい」とか「一緒にお茶でも」と落ち着かせ、落ち着かない場合は、一緒に出て家の周りを歩き、連れて帰ります。(次号へ続く)

## 民家型デイ「麻姑のや鶴海」でスイーツ三昧♪



イベント時にはスタッフの子どもおじゃまさせてもらってます。ご近所の方もお気軽に見に来てください。



スイーツ好き、イベント好きのスタッフの取り計らい？で、民家型デイサービス「麻姑のや鶴海」では、タピオカ入りの白いたい焼き「黒船」さんに来ていただき、アツアツを実演販売してもらいました。



昔、鉄板奉行をされていたお客様も、白いたいやきにはカルチャーショックを受けたよう(笑)。そして、和菓子職人の真殿さんもはや三度目！



職人が作る絶品和菓子に目も舌も心も大満足です。

## まごのて村の菜園にたくさんの実りが！



ササガ！様になってます！

ご存じでしたか？まごのて村の敷地内には畑があります。僕はぜんぜん何も出来ないのですが、知識豊富なお客様が畑のお世話をしてくださります。「どれ、貸してみい」と鍬を持ったらこちらが心配で止めるまで止まりません(笑)土いじりは立派なりハビリ！陽に当たるし身体に良いです。



採れた野菜はそのまま栄養士さんへ。お昼の食材に。これも小規模の良いところ。カタチこそ不揃いですが美味しいです♪

## 「おかやま GENKI 会」ってご存じですか？



飲み会にはいつもだいたい30名くらいの方が参加されます。岡山駅周辺の居酒屋で行っています。

「おかやま GENKI 会」というサークルがあります。僕は副会長をしております。この会は「GENKIな活動、GENKIの輪、自己研鑽」をコンセプトに、平成17年6月より岡山市で発足し、医療・福祉業界で頑張っている元気な人たちが集まり、勉強会や懇親会を通してネットワークを構築し、お互いにレベルアップし、現

場のサービス向上をめざそう！という会です。



っと、なんかまじめに語りましたが、メインは偶数月の第3土曜日に行われる飲み会です♪

現在会員数は70名くらい。ヘルパーさん、介護福祉士さん、ケアマネさん、看護師さん、管理者の方など色々です。年会費は1,000円。気軽に参加して人脈を深めてくださ

い。時には会場を借りての勉強会、討論会も行います。



特に討論会は時間が足りないほどヒートアップすることも。ホームページもありますのでぜひ覗いてみてくださいね。

